



**IBG Erhvervsbyg A/S**

Kirkestræde 3 7500 Holstebro +45 97 88 54 06 [WWW.ib-g.dk/](http://WWW.ib-g.dk/)

## T22.57 Marøgelhøj

, Marøgelhøj 22, 8520 Lystrup

Kontakt: Brian Slot Mobil: 5184 8434 Mail: [Brian@ib-g.dk](mailto:Brian@ib-g.dk)

Tegner: DD Dato: 2022.10.12

**IBG**  
ERHVERVSBYG



Belægning			
Type	Areal	φ	Areal x φ
(804)002 - Uni-coloc - T2 (1-75 lastbiler/døgn) 20 års trafik	1.254 m <sup>2</sup>	0,9	1.129 m <sup>2</sup>
(815)001 - Græs	589 m <sup>2</sup>	0,1	59 m <sup>2</sup>
I alt: 4	1.844 m <sup>2</sup>		1.188 m <sup>2</sup>

Parkeringspladser	
Type	Antal pladser
(807)001 - 2,5 x 5,0 M - 45°	4
(807)001 - 2,5 x 5,0 M - 90°	6
(807)021 - 3,5 x 5,0 M - HC parkering	1
1- Parkering: 11	11

**Information:**

**Bebyggelsesprocent**  
 Udstykning: ?  
 Grundareal, matrikel nr. Elsted 4ai, 2.735 m<sup>2</sup>  
 ca.:  
 Bruttoetageareal, nye bygning/er: 1.103 m<sup>2</sup>  
 Bebyggelsesprocent: 40 %  
 Tilladt bebyggelsesprocent: 60 %

**Rumfang**

Tilladt rumfang 2735 m<sup>2</sup> X 3 m<sup>3</sup> = 8205 m<sup>3</sup>  
 Rumfang i bygningen = 7078 m<sup>3</sup>  
 Rumfangskrav overholdt.

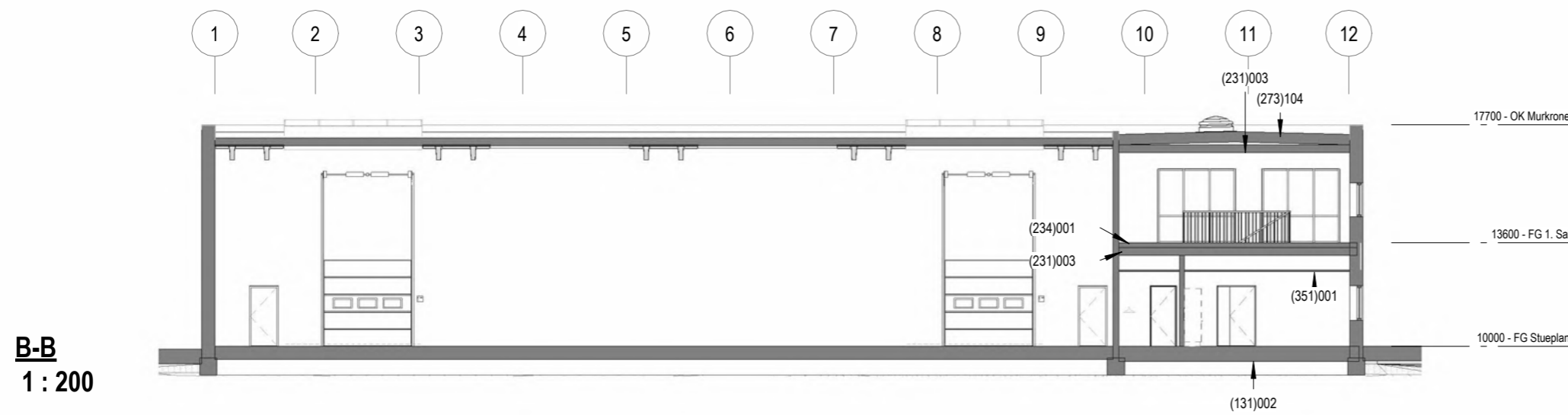
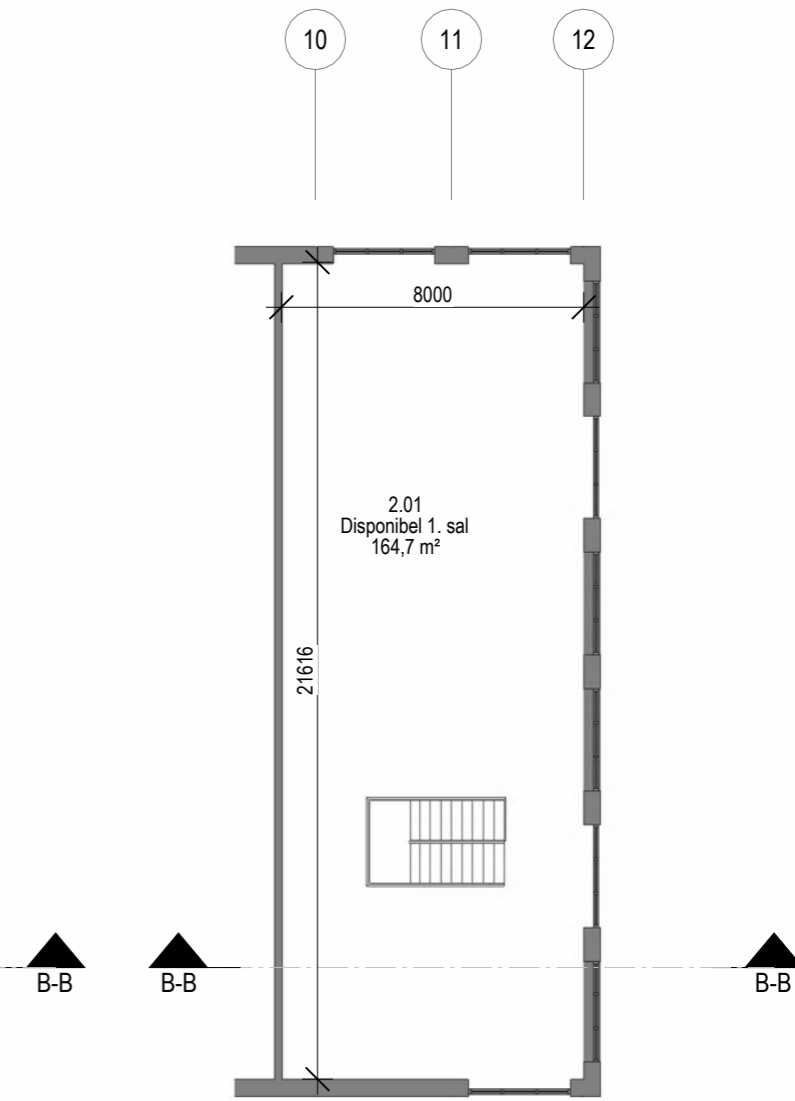
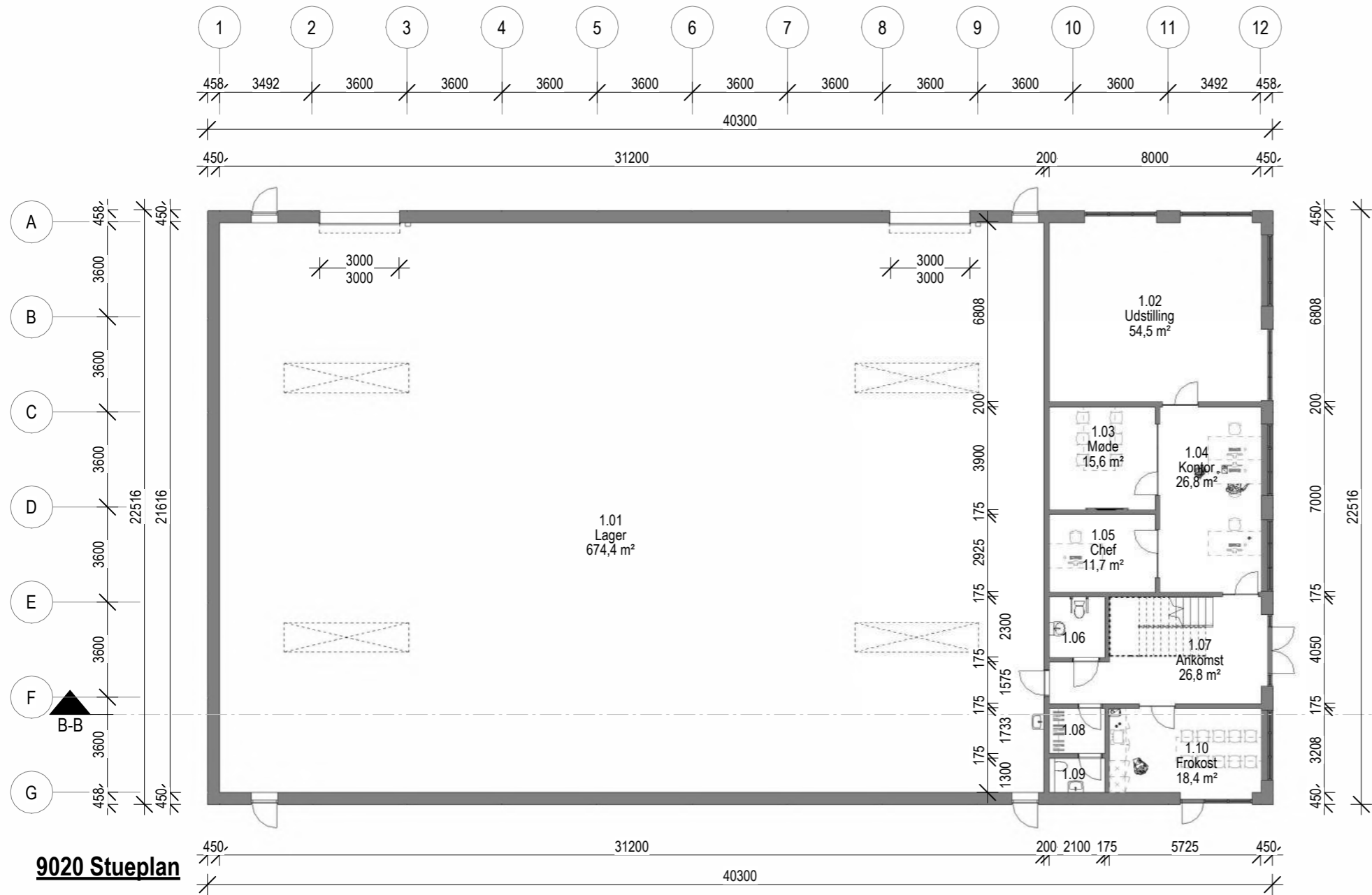
**Signaturforklaring:**

- Asfalt
  - Grus
  - Belægningssten
  - Skærver
  - Uni-Coloc
  - Muld
  - Betonfiser rektangel
  - Sand
  - Betonfiser kvadrat
  - Vand
  - Græs
  - Græsarmering
  - Skellinie
  - Vejmidte
  - Byggelinie
  - Vejkant
  - Beplantningslinie
  - Port i facade
- 10,000 Relativ kote. OK Gulv = 10,000  
 10,000 DVR90 kote.

**9010 - Situationsplan**  
1 : 500

Nr	Navn	Bebygget areal		Bruttoareal	Rumfang		Etage	Bemærkninger
		Faktor	Areal		Bygningshøjde	Rumfang		
1	Disponibel 1. sal.			194,8 m <sup>2</sup>			FG 1. Sal	
2	Lager	1	777,8 m <sup>2</sup>	777,8 m <sup>2</sup>	7,80	6.067 m <sup>3</sup>	FG Stueplan	
3	Kontor stueplan	1	129,6 m <sup>2</sup>	129,6 m <sup>2</sup>	7,80	1.011 m <sup>3</sup>	FG Stueplan	
I alt			907,4 m <sup>2</sup>	1.102,2 m <sup>2</sup>		7.078 m <sup>3</sup>		







**ØST**  
1 : 200

**NORD**  
1 : 200



**VEST**  
1 : 200

**SYD**  
1 : 200



